

SCIENCES DE L'ENVIRONNEMENT & HUMANITÉS ENVIRONNEMENTALES

Cordiale bienvenue !



SÉANCE D'INFORMATION

SA 2024

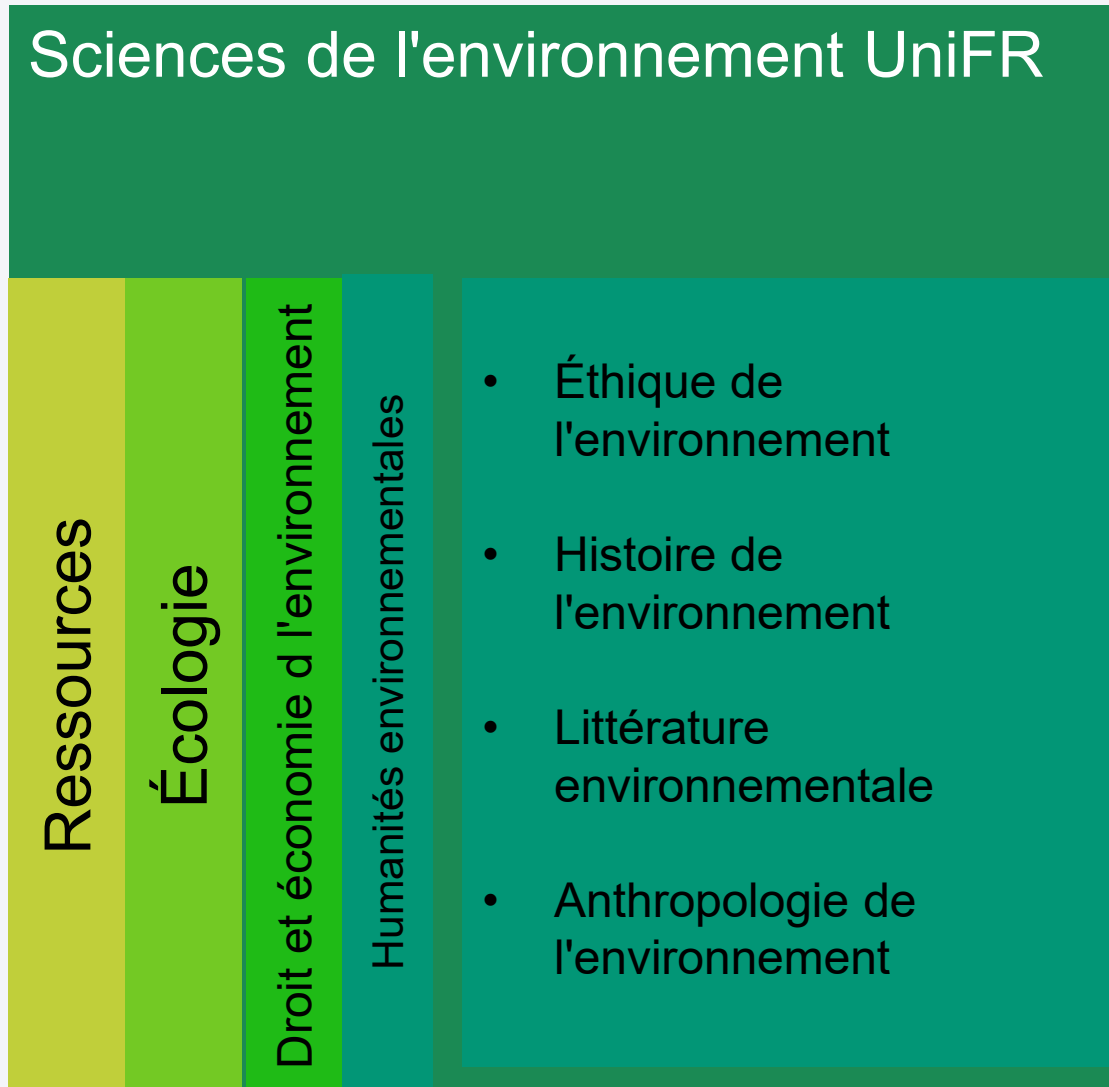


AU CENTRE DES PRÉOCCUPATIONS

- Les sciences de l'environnement à l'UniFR ont un **accent** particulier **sur les sciences humaines de l'environnement**.
 - **Programme à choix obligatoire** avec des cours spécifiques dans le domaine des sciences humaines.
 - Les sciences de l'environnement sont fortement interdisciplinaires : **programme à choix** dans toutes les facultés de l'UniFR.



SCIENCES HUMAINES DE L'ENVIRONNEMENT



- Les humanités environnementales
 - **font partie** des sciences de l'environnement.
 - sont généralement issues **de disciplines classiques des sciences humaines**.
 - une **discipline** relativement **jeune**.
 - ont à l'UniFR une empreinte d'**éthique environnementale**.
- Il existe une grande **marge de manœuvre** en matière de **définition** et d'**organisation** de la matière.

UNIVERSITY OF FRIBOURG ENVIRONMENTAL SCIENCES & HUMANITIES INSTITUTE

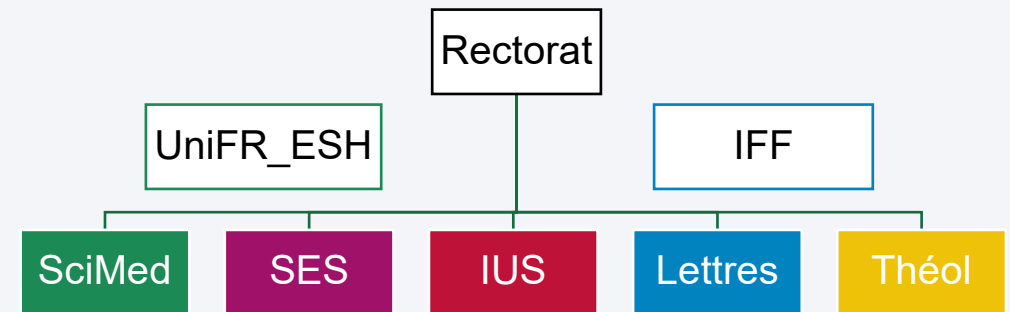
L'interdisciplinarité est au cœur de notre organisation et de nos activités :

Recherche

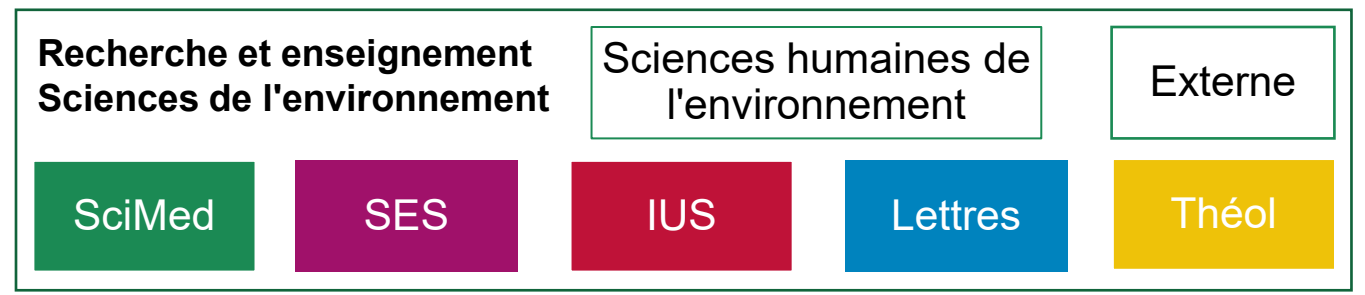
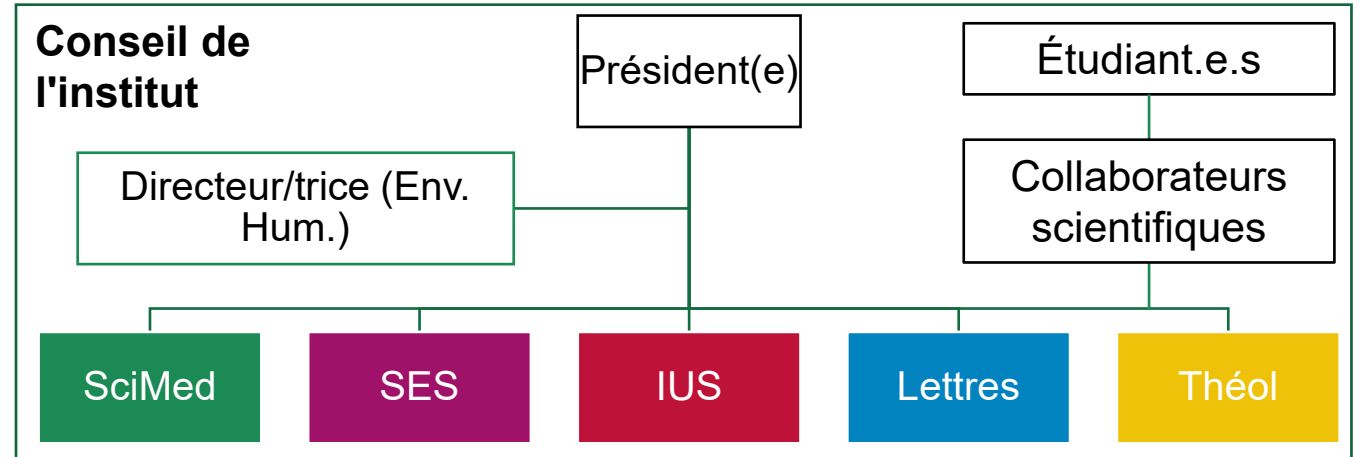
- Les sciences humaines de l'environnement se réfèrent toujours à **d'autres disciplines et domaines d'expertise**.
- Coopérations** actuelles avec la biologie, la géographie (UniFR/UZH) et IIASA

Enseignement

- Les sciences de l'environnement sont traditionnellement enseignées à Fribourg **dans le cadre d'un enseignement interfacultaire**.
- Noyau en sciences humaines de l'environnement, autres thèmes liés aux sciences environnementales **dans au moins deux autres facultés de l'UniFR**.



UniFR_ESH





ORGANISATION DES SCIENCES DE L'ENVIRONNEMENT ET DES HUMANITÉS ENVIRONNEMENTALES

ÉQUIPE DE L'INSTITUT UNIFR_ESH

Enseignement et recherche

- Prof. Ivo Wallimann-Helmer (directeur)
- **Dr. Angela Martin / Dr. Dominic Roser / Simon Kräuchi / Ilias Voiron** (Assistant.e.s à l'enseignement et à la recherche)
- Tristan Katz / Shea McBride / Simon Kräuchi / Ilias Voiron (étudiant.e.s en doctorat)
- Rébecca Greber, Lucie Monney (tutrices)

Administration et conseil aux étudiants

- Astrid Kaiser (secrétariat, conseil aux études)



CONSEIL AUX ÉTUDIANT.ES

- Veuillez toujours vous informer au préalable **sur notre site Internet**
- **Contact par courrier électronique *uniquement*** : environment@unifr.ch

Conseil personnalisé

Tous les **mardis de 13h30 à 16h00** (ou sur rendez-vous)

Astrid Kaiser, salle 3.325, PER14

Heures de consultation du Prof. Wallimann-Helmer

- ***Sur rendez-vous***, veuillez envoyer votre demande par e-mail à : environment@unifr.ch

Documentation, programme, informations et annonces importantes

- <https://moodle.unifr.ch/course/index.php?categoryid=37>
- Le login est également possible avec le compte de l'université de Berne (Switch AAI).
- Le code de l'unité d'enseignement est toujours défini comme mot de passe (p. ex. SSE.00104 pour Ethique de l'environnement).
Pour Les enjeux du développement durable (toutes les variantes): SSE.00142. Pour Principles : SSE.00230.

INSCRIPTION AUX COURS

- Sur my.unifr.ch
- Date limite : 18 octobre 2024 (Faculté des sciences et de médecine)
- **Chaque faculté a ses propres délais et règles. Renseignez-vous !**

Informations destinées aux étudiants d'une branche complémentaire en Sciences de l'environnement qui suivent des cours à Berne

- L'inscription aux examens des cours a lieu via KSL : www.ksl.unibe.ch. Veuillez respecter les délais selon la KSL.
- L'inscription à BeNeFri est obligatoire jusqu'au **30 septembre** (doit être renouvelée chaque semestre).
- Le matériel pédagogique pour les différents cours est disponible sur ILIAS. Pour obtenir les mots de passe, veuillez contacter directement l'unité organisationnelle responsable.

INSCRIPTION AUX COURS INTERFACULTAIRES

■ Inscription aux cours interfacultaires

Dans le cas où les cours ne s'affichent pas, vous devez vous inscrire à ces cours interfacultaires sous « enseignement complémentaire (en sciences/en lettres/etc) ».

- Dans le courant du semestre, vous devrez faire une demande de transfert de crédits via le portail my.unifr.ch, afin que le cours soit validé pour les Sciences de l'environnement.
- Allez sur votre page www.myunifr.ch et demander un « Transfert de crédits ».
- Sélectionnez le cours et choisissez dans quel module les crédits doivent être comptabilisés.

S'inscrire à des cours

Semestre d'automne 2022

Filtres

Plan d'études *	MSc en Sciences de l'environnement et humanités environnementales	✓
Semestre *	MSc en Sciences de l'environnement et humanités environnementales [MA] 120	
Domaine d'études	Cours de langues	
	Projets d'auto-apprentissage	
	Enseignement complémentaire en Théologie	
Type de cours	Enseignement complémentaire en Droit	
	Enseignement complémentaire en SES	
Langue	Enseignement complémentaire en Lettres	
Structure des études	Enseignement complémentaire en sciences	
Mode d'évaluation	Compétences numériques	

Examens / résultats

Examens

Résultats et validation

Transferts de crédits

Remise de diplômes

INSCRIPTION AUX EXAMENS

- Sur my.unifr.ch
 - Délai (Session d'hiver 2025) : 25.11.24 – 13.12.24 (Faculté des sciences et de médecine).
 - **Chaque faculté a ses propres délais et règles. Renseignez-vous !**
-
- Dans certaines facultés, l'inscription au cours comprend l'inscription à l'examen.

Unités d'enseignement de l'Institut UniFR_ESH :

- Inscription aux examens des cours avec examen durant les sessions (deadline: <https://www.unifr.ch/scimed/fr/studies/register>)
- Pas d'inscription pour les séminaires sans examen, validés par un travail écrit (p. ex. Les enjeux du développement durable)

INFORMATIONS POUR LES ÉTUDIANTS BA MI NE DE BERNE

- (Bachelor Minor Nachhaltige Entwicklung à l'Uni de Berne)
- Toute personne participant à des cours au SA24 à Fribourg doit s'inscrire à BeNeFri sur www.selfservice.studis.unibe.ch avant le **30 septembre**. Cela s'applique également aux étudiant.es qui étaient déjà inscrit.es au semestre précédent.
- Vous recevrez votre compte et votre adresse @unifr.ch **en octobre**, vous pourrez alors vous inscrire aux cours sur my.unifr.ch

DÉCLARATIONS

- Veuillez signer la **déclaration d'intégrité scientifique** :
<https://www3.unifr.ch/scimed/fr/integrity>
(délai : immédiatement)
- Pour les étudiantes : Veuillez signer la déclaration de grossesse et d'allaitement :
<https://www.unifr.ch/scimed/fr/studies/rules/pregnancy>

PLANS D'ÉTUDES



PLANS D'ÉTUDES

Le plan d'études est le document de référence pour votre branche complémentaire.

- Le nombre d'ECTS par module est important.
- La répartition des cours sur les différents semestres est indicative et non obligatoire.
- <https://www.unifr.ch/scimed/fr/plans/minor>

PLAN D'ÉTUDES EN SCIENCES DE L'ENVIRONNEMENT

Branche complémentaire à 30 ECTS

- **Cours de base** (12 ECTS)
- **Programme à choix** en humanités environnementales (9 ECTS)
 - SSE.00144 Les enjeux du développement durable (3 ECTS, semestre d'automne)
 - Excursions (SSE.00116, 3 ECTS, semestre d'été)
 - Un cours à choix obligatoire en humanités environnementales (3 ECTS)
- **Programme à choix interfacultaire** (9 ECTS), dont au moins 2 ECTS dans deux facultés différentes



Branche complémentaire à 60 ECTS

- **Cours de base** (12 ECTS)
- **Programme à choix** en humanités environnementales (15 ECTS)
 - SSE.00144 Les enjeux du développement durable (3 ECTS, semestre d'automne)
 - Excursions (SSE.00116, 3 ECTS, semestre d'été)
 - 3 cours à choix obligatoires en humanités environnementales (9 ECTS)
- **Programme à choix interfacultaire** (24 ECTS), dont au moins 6 ECTS dans deux facultés différentes
- **Stage** (9 ECTS)



PLAN D'ÉTUDES EN DROIT DE L'ENVIRONNEMENT

Branche complémentaire à 60 ECTS

- **Cours de base** (12 ECTS)
- **Programme à choix** en humanités environnementales (12 ECTS)
 - SSE.00144 Les enjeux du développement durable (3 ECTS, semestre d'automne)
 - Excursions (SSE.00116, 3 ECTS, semestre d'été)
 - 2 cours à choix obligatoires en humanités environnementales (6 ECTS)
- **Programme en droit de l'environnement** (36 ECTS). (Inscription et informations auprès du Décanat de la Faculté de droit)



COURS À CHOIX ET LISTE DES COURS À CHOIX

- Les listes des cours à choix sont disponibles sur le site de l'institut: www.unifr.ch/env/fr/studies/minors/aktuelle-studierende.html
- Les demandes de cours à option en dehors des listes de cours à choix ne sont **en principe pas possibles**.
- **Exceptionnellement**, des cours peuvent être autorisés en dehors des listes de cours à choix officielles.
 - Demandes à envoyer **au plus tard jusqu'au 30 septembre 2024** à environment@unifr.ch
- Les **autorisations spéciales reçues par e-mail** doivent être conservées.
- Lorsque le programme interfacultaire est complet, veuillez apporter le **formulaire "Programme à choix"** dûment rempli au secrétariat.

STAGES ET EXCURSIONS



STAGE : PROCESSUS

SSE.00153: <https://moodle.unifr.ch/course/view.php?id=285500>
(SSE.00152: <https://moodle.unifr.ch/course/view.php?id=248288>)

Phase 1 : Demande

- Recherchez une place de stage
- Clarifiez le domaine d'activité
- Justifiez la pertinence du stage pour votre future activité professionnelle

Phase 2 : Fixation

- Signez le contrat de travail
- Déterminez le sujet et la date de remise de votre travail de stage

Phase 3 : Reconnaissance

- Demandez une attestation de travail
- Terminez votre travail de stage (feedback préalable possible par e-mail)

EXCURSIONS

- SSE.00116: Exemples concrets de durabilité : excursions en sciences de l'environnement (au semestre de printemps)

<https://www.unifr.ch/timetable/fr/detail-du-cours.html?show=119895>

- Exemples d'excursions les semestres passés

- Electrobroc, Broc
- Eco quartier, Marly
- Space Research, Berne
- DataCenter SenseLan, Guin

➤ *Inscription au secrétariat pendant les heures d'ouverture, avec 15 CHF par excursion*



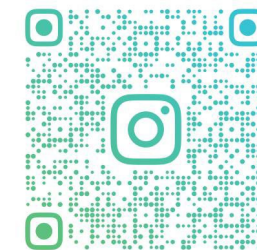
EXCURSIONS

- Si le coût de l'excursion est inférieur à 15 CHF, la différence sera remboursée aux étudiant.e.s participant.e.s. En cas **d'absence injustifiée**, ce montant ne sera en aucun cas remboursé.
- Pour toutes les excursions en transports publics, le **prix du billet demi-tarif** est remboursé sur présentation d'un reçu (qui doit être présenté au secrétariat après l'excursion). Les modalités pour le remboursement sont expliquées sur Moodle.

CLÔTURE



FACHSCHAFT DES GÉOSCIENCES FACHSCHAFT DER GEOWISSENSCHAFTEN



FSGEOSCIENCESUNIFR



AGEF? FACHSCHAFT (=FS)? COMITÉ?

AGEF → « Association générale des étudiants et étudiantes de l'Université de Fribourg » qui a pour mission de **représenter** et de **défendre** les intérêts du corps étudiant, et fournit de plus diverses prestations de service

FS → composé de l'**ensemble des étudiant·e·s d'un domaine d'étude**. Chaque étudiant·e appartient donc **au moins à une FS** et à la possibilité de s'engager au sein de celle-ci. L'ensemble des FS travaillent de concert avec leur faculté respective sur divers sujets tels que l'élection des professeur·e·s, les règlements ou les modalités d'examens.

Comité → à la tête de chaque FS se trouve un comité **élu** par les **membres de la FS** qui a pour but de **représenter** et de **défendre** les intérêts de ses collègues dans les **différents organes** de l'Université (Conseils de Département, d'Institut et de Faculté, commissions) et de l'AGEF (Conseil étudiant, commission).



RÔLE COMITÉ DE LA FS?

➤ Représenter au niveau de l':

Université:

- Conseil de Département → certains membres de la FS (en générale la présidence) se réunissent avec les professeurs du Département pour discuter des affaires courantes
- Conseil de Faculté → les représentants élus de chaque FS se réunissent pour discuter des affaires de la faculté avec les professeurs ainsi qu'avec les membres du décanat de la faculté

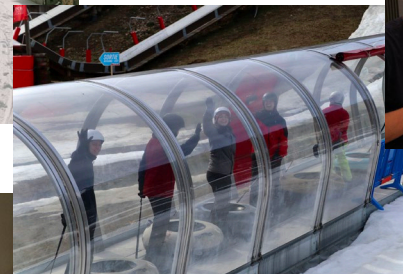
AGEF:

- Conseil étudiantin → les représentants élus de chaque FS se réunissent pour discuter des affaires de l'AGEF entre étudiants
- Organiser des évènements comme des conférences, débats, soirées et excursions grâce au budget que nous recevons chaque année de l'AGEF

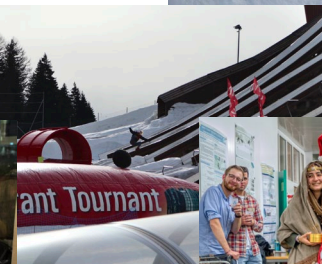


ACTIVITÉS?

- Apéro de bienvenue
- GeoFondue
- Apéro de Noël
- Soirée film
- Week-end Cryosphère
- Excursions



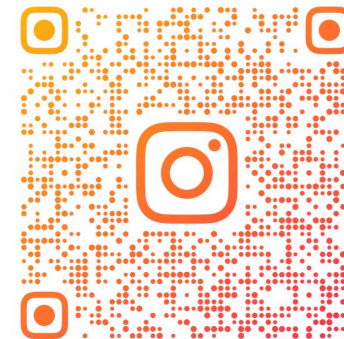
Fachschaft des Géosciences





DERNIÈRES INFORMATIONS

- Contact → fs-geo@unifr.ch
- App UniFr → UNIFR Mobile 
- Sport universitaire → cours et salles de Fitness
- Centre Fries → centre culturel de l'Université de Fribourg géré par des étudiant·e·s
- Créer un groupe Whatsapp!



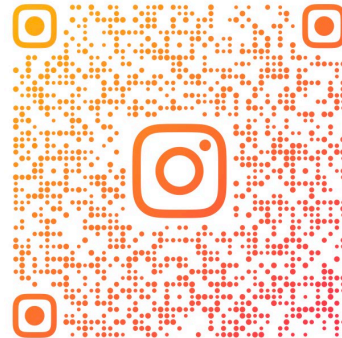
@CENTREFRIES



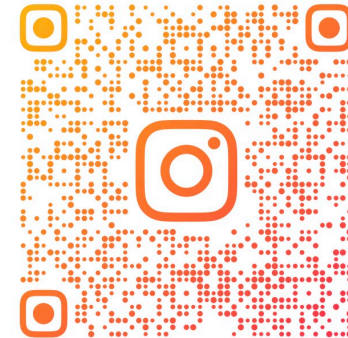
PROCHAINS ÉVÉNEMENTS

- StartingDays → 16.09.24 **goodies gratuit!**
- Apéro de bienvenue → 26.09.24
- AG → 03.10.24

Vous recevrez toutes les informations par email (fs-geo@unifr.ch) et via notre page Instagram

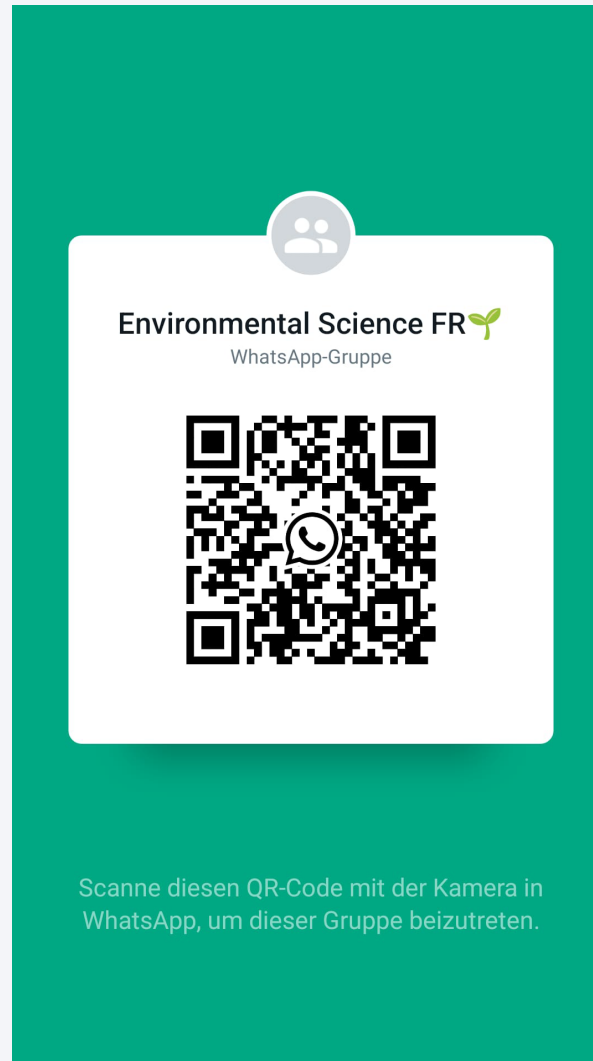


@FSGEOSCENCESUNIFR



@AGEFRIB

WHATSAPP- GROUP ENVIRONMENTAL SCIENCES AND HUMANITIES



ET MAINTENANT : BEAUCOUP DE PLAISIR ET DE SUCCÈS !

- C'est le moment de porter un toast !

